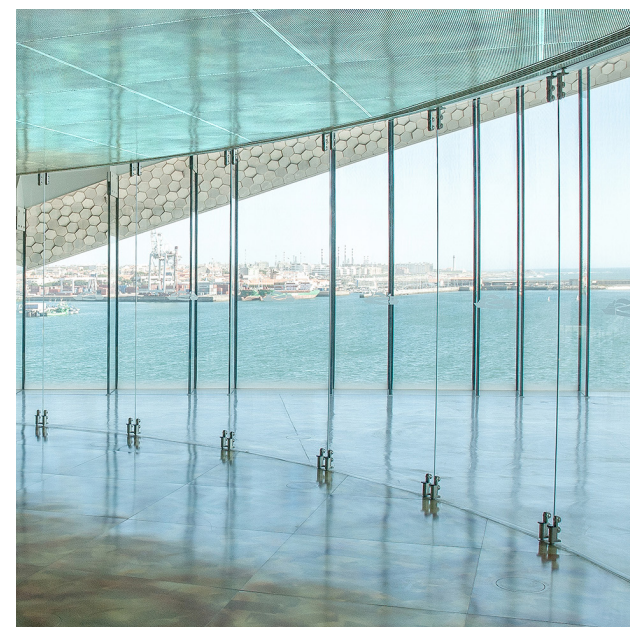
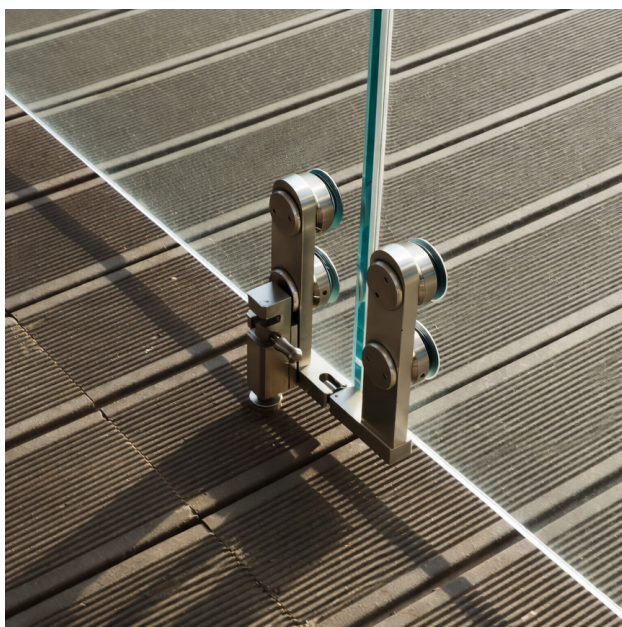
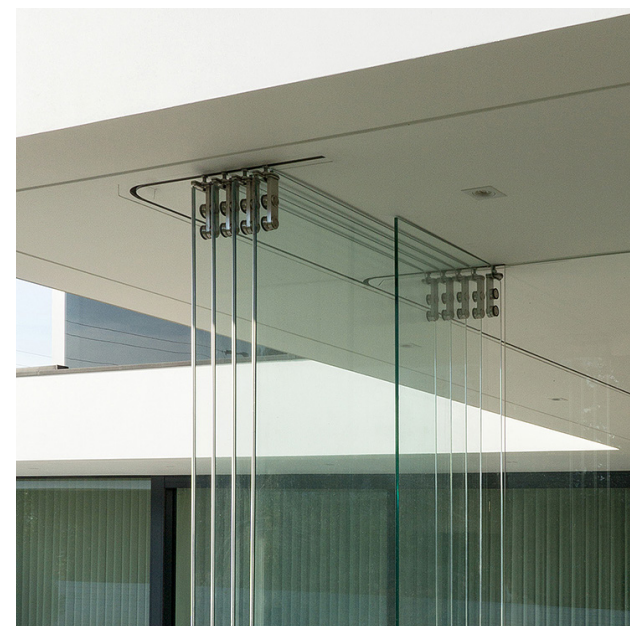


# SK100

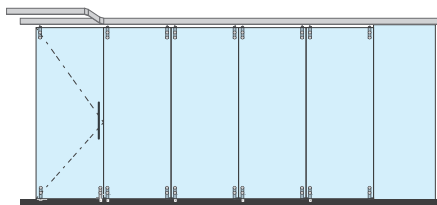
O sistema SK100 de painéis deslizantes horizontais adapta-se a diferentes tipos de projetos, para aplicações internas e externas, contribuindo para um design moderno e minimalista.

Um sistema de alta qualidade e fiabilidade que dispensa calha de pavimento.

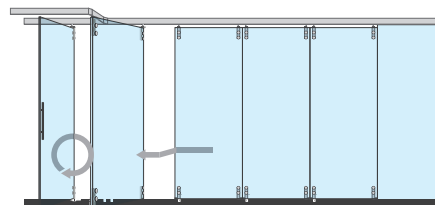
Dispõe de vários tipos de parqueamento, ficando os painéis visíveis ou ocultos.



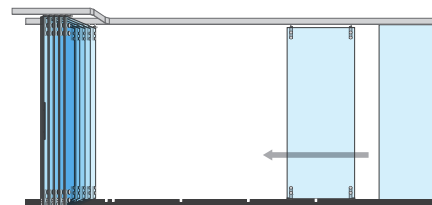
SISTEMA PORTA DE CORRER SK100



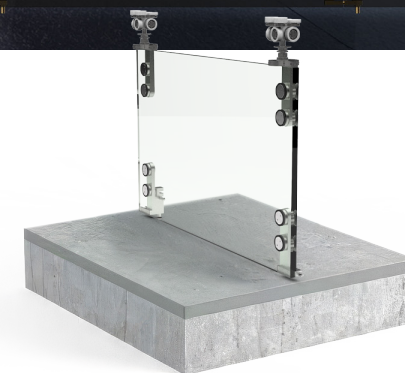
Desbloqueio da fechadura da porta pivotante e abertura da mesma. Destruar o trinco inferior de cada painel.



Deslizar cada painel pelo trilho fixado no teto dispensando assim a necessidade de calha no piso. Cada painel é arrastados individualmente.



Diversos tipos de estacionamento, com os painéis visíveis ou ocultos. Grande espaço de abertura criando uma ligação entre interior e exterior, preservando a vista e a entrada de luz natural.



Sistema SK100 (pormenor).



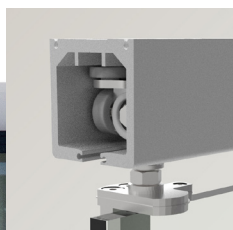
### Invisível

Calha / trilho superior embutido no teto, uma opção de estética minimalista e simplicidade ao olhar.



### Parqueamento

Para painéis até 150 Kg/m, estes dispõem de vários tipos de parqueamento, ficando os painéis visíveis ou ocultos.



### Simplicidade

Carrinhos ocultos no perfil superior. Na parte inferior do sistema a ausência de calhas fornecem uma superfície lisa e visualmente minimalista quando aberto.



### Optimização

Painéis parqueados em paralelo otimizando todo o espaço de abertura.



### Alinhamento

O sistema permite o correto alinhamento dos painéis entre si. O sistema é compatível com vidro temperado de 10 e 12 mm e vidro laminado-temperado.

*Carrinhos ocultos no perfil superior.*

*Painéis individuais e deslizantes em ambos os sentidos*

