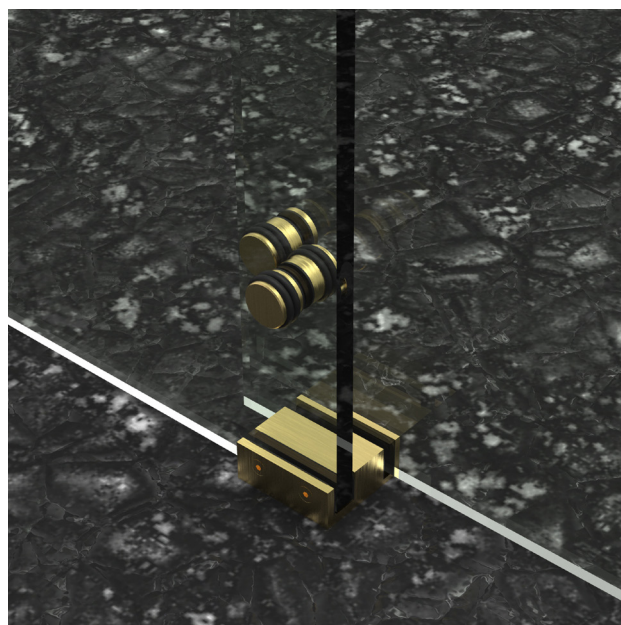


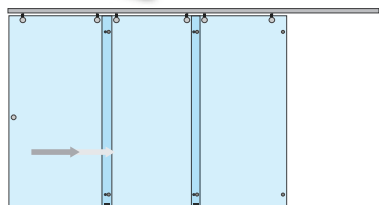
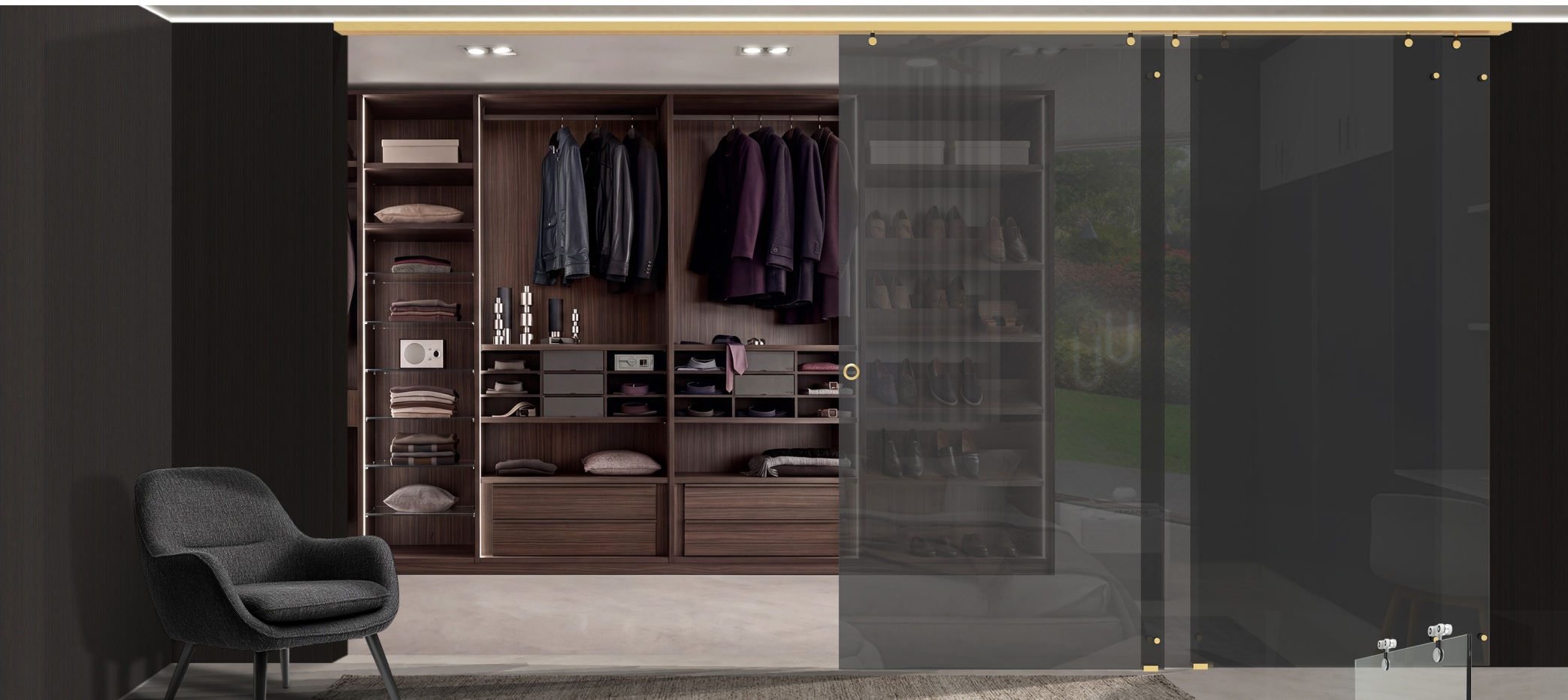
SK300

Sistema telescópico para portas de vidro SK300, permite o fecho e abertura das portas de forma sequencial.

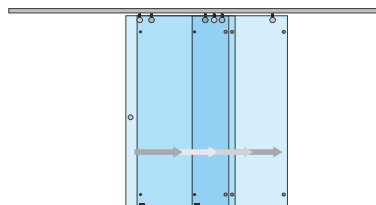
Uma particularidade deste sistema é a de permitir a escolha de diferentes carrinhos e da sua guia voadora, ficando o caminho totalmente livre na passagem quando o sistema está aberto.



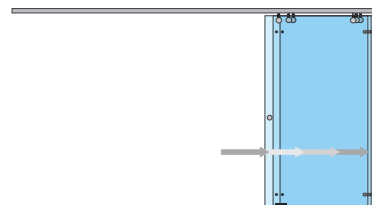
SISTEMA TELESCÓPICO SK300



Deslizamento para a direita e/ou esquerda. (abertura da porta).



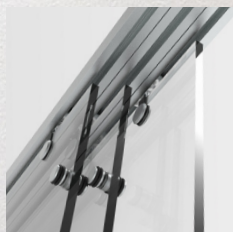
Sistema telescópico permite o fecho e abertura das portas de forma sequencial através dos batentes de cada elemento, a guia voadora de aperto ao vidro segue a trajetória do mesmo.



O sistema permite um manuseamento sem esforço e faz o estacionamento paralelo das portas quando estas estão na posição aberta.

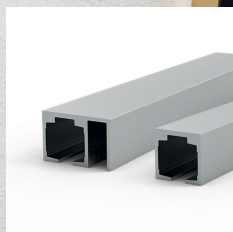


Sistema SK300 (pormenor).



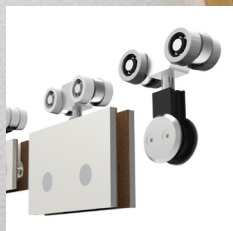
Abertura

Parqueamento paralelo das portas quando estas estão na posição aberta.



Minimalismo

Perfil minimalista com apenas 3cm de altura e de 2 a 6 metros de comprimento.



Design

Existem carros com designs específicos, retangulares e/ou com fixação tipo bolacha. De 40 Kg a 100 Kg por porta (sob consulta).



Adaptação

Opção de montagem de 2 portas, de 3 portas ou de 1 vidro fixo e duas portas de correr. O sistema é compatível com vidro temperado de 8 a 12 mm e vidro laminado-temperado.



Ágil

Quando se abre e fecha a porta de correr, as folhas seguintes são arrastadas automaticamente através dos batentes integrados em cada porta.



