

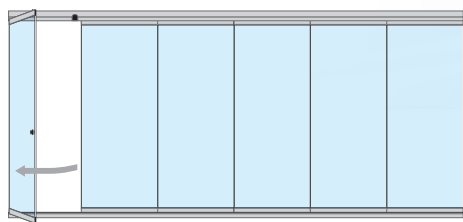
SK600

O sistema de correr e giratório SK600 é excelente para o envidraçamento flexível de varandas e de marquises.

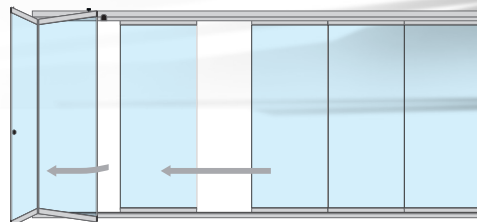
O sistema permite abertura para ambos os lados, com opção de abertura para o interior ou exterior, oferecendo flexibilidade e fluidez de movimento com parqueamento paralelo entre os painéis.



SISTEMA PORTA DE CORRER E GIRATÓRIO SK600



Abertura simples através da operação de um botão giratório.



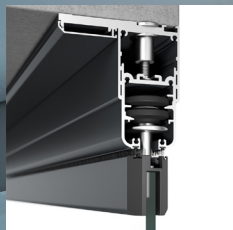
Deslizamento e giro simples dos elementos individuais.



Grande espaço aberto quando os elementos estão abertos.

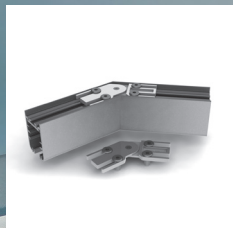


Sistema SK600 (pormenor).



Compensação Altura

Perfil de compensação de altura com flange horizontal, flange vertical ou sem, com ajuste de até 22mm em altura e cobertura de parafusos.



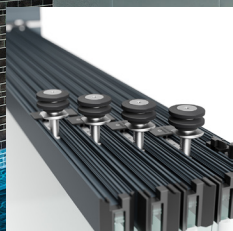
Ângulo

Canto contínuo e regulável para calhas de cobertura e perfil de compensação de altura.



Proteção

O sistema é compatível com vidro temperado de 8 a 12 mm e vidro laminado-temperado.



Versatilidade

Painéis independentes, cada folha desliza e roda para o lado em ângulos entre os 90° e 180°.



Durabilidade

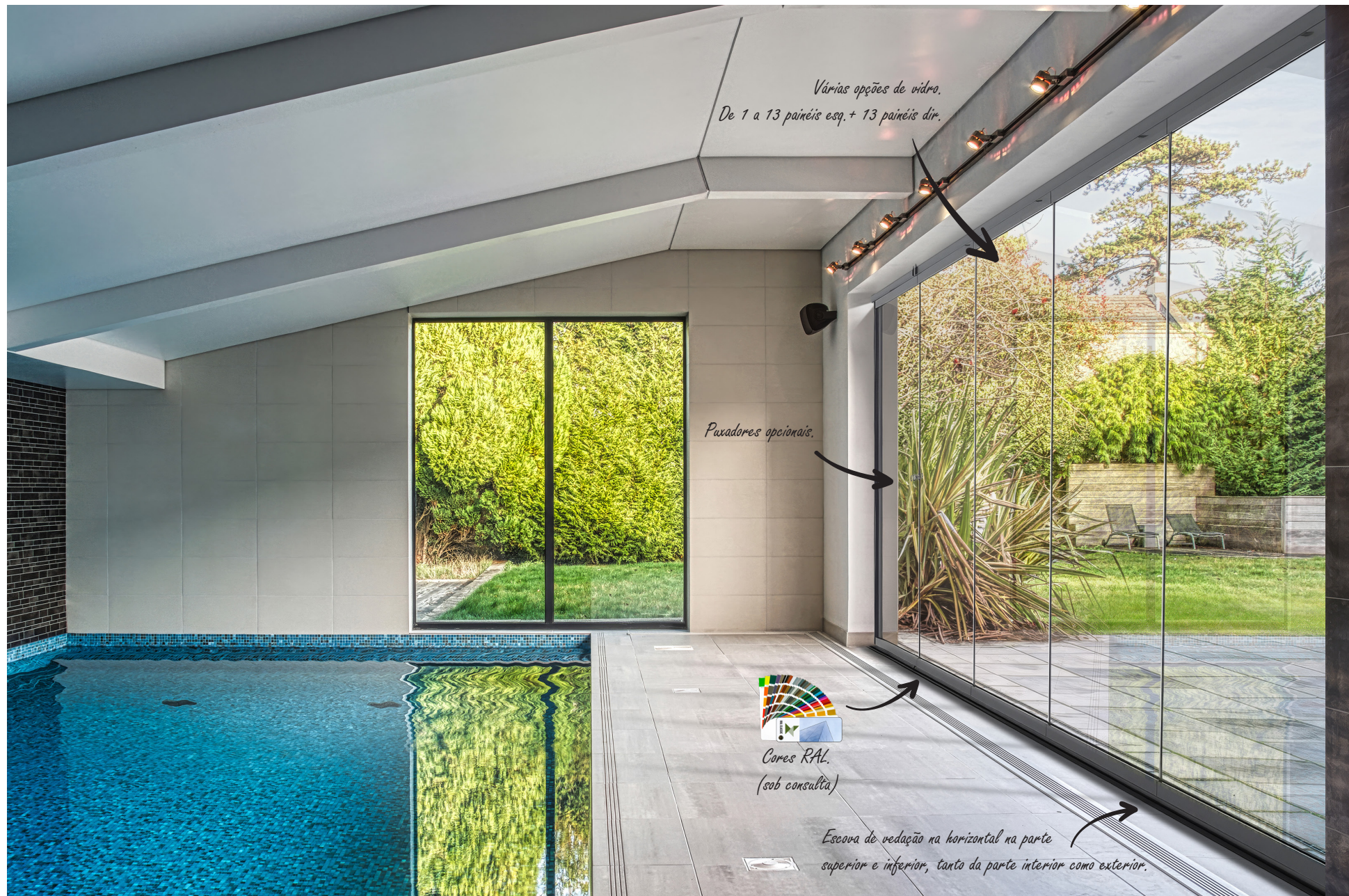
Sistema de deslizamento totalmente em aço inox.

Ferragens ocultas nos perfis.

Altura máxima até 2800 mm.

Min. 1100 mm.

Mecanismos de rolamento desmontáveis em qualquer ângulo entre 90° e 180° com abertura para dentro ou para fora.



Várias opções de vidro.
De 1 a 13 painéis esq. + 13 painéis dir.

Puxadores opcionais.



Cores RAL.
(sob consulta)

Escova de vedação na horizontal na parte superior e inferior, tanto da parte interior como exterior.